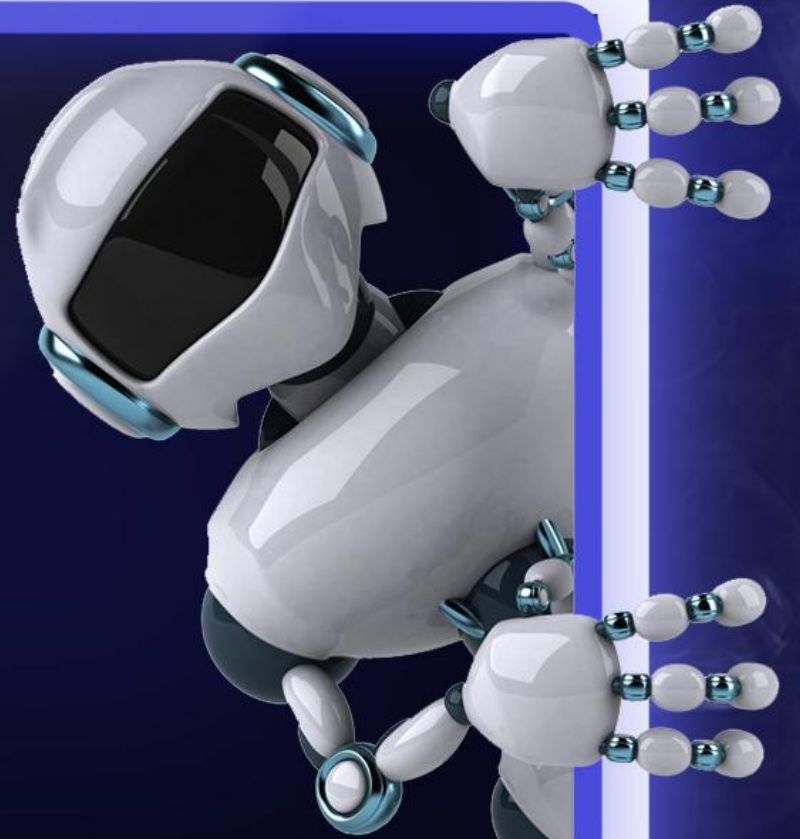


智能机器人

智能机器人在酒店行业的应用



目录

01. 酒店机器人的外形

02. 机器人的组成部分

03. 酒店机器人的功能

04. 酒店机器人的优缺点

01.

酒店机器人的外形

酒店机器人外形分类

A

人类形



B

动物形



C

外星人形



D

圆柱形



02.

酒店机器人的结构

机器人主要有哪几部分组成？

机械部分：机身、手臂、末端操作器三大件组成

传感部分：内部传感器模块和外部传感器模块组成

控制与驱动部分



一个机器人由机械部分、传感部分和控制部分组成

03.

酒店机器人的功能

酒店机器人的功能



办理入住登记



带路，运输行李



送餐、送外卖

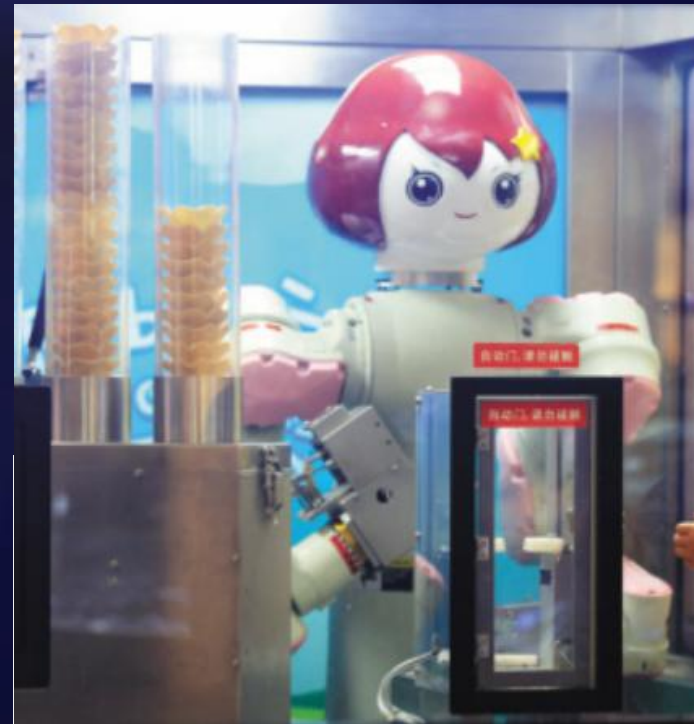
酒店机器人的功能



答疑解惑和聊天



制作煎蛋



制作冰激凌

04.

酒店机器人的优缺点

酒店机器人的优缺点

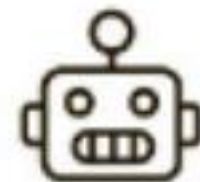


小朋友们，你们还知道机器人应用在哪些领域嘛？



优点

减少人力，
节约成本



缺点

使用不稳定，
会没电

谢谢大家的观看

